

ลับมาก

ชุดที่ ของ ๒๕ ชุด
หน้าที่ ๑ ของ ๑๐ หน้า
สถานีตำรวจภูธรโกตาบารู
ถนนไต้ะนิ ตำบลโกตาบารู
อำเภอรามัน จังหวัดยะลา
๙๕๑๔๐
๒๕ มกราคม ๒๕๖๖
" ทท ๐๗/๒๕๖๖ "

แผน :ปราบปรามจับกุมบ่อนการพนัน อบายมุขทุกประเภทที่ผิดกฎหมายและสื่อลามกอนาจาร
สถานีตำรวจภูธรโกตาบารู

อ้างถึง : ๑. อ้างถึงหนังสือ ภ.จว.ยะลา ด่วนที่สุด ที่ ๐๐๒๔.(ยล).๑(ผอ.๓.)/๒๓๙ ลงวันที่ ๒๘ เมษายน ๒๕๖๖
หนังสือ ภ.๙ ด่วนที่สุด ที่ ๐๐๒๔.๑๓๒/๓๑๒๖ ลงวันที่ ๒๖ เมษายน ๒๕๖๖ เรื่อง การระดมกวาดล้างอาชญา
กรรมและอบายมุขทั่วไป

๒. แผนรักษาความสงบ (กรกฎ/๕๒) สำนักงานตำรวจแห่งชาติ ลง ๘ กันยายน ๒๕๕๒

๓. แผนป้องกันปราบปรามอาชญากรรมของสำนักงานตำรวจแห่งชาติ ปีงบประมาณ พ.ศ.๒๕๖๖
(ป้องราษฎร์ปราบภัย หัวใจคือประชาชน) ลงวันที่ ๑๔ พฤศจิกายน ๒๕๖๕

๔. คำสั่งตำรวจภูธรภาค ๙ ที่ ๔๓๐/๒๕๖๕ ลงวันที่ ๑ ตุลาคม ๒๕๖๕ เรื่อง กำหนดลักษณะงาน
และการมอบอำนาจหน้าที่ความรับผิดชอบให้รองผู้บัญชาการตำรวจภูธรภาค ๙

๕. แผนป้องกันปราบปรามอาชญากรรมของตำรวจภูธรจังหวัดยะลา ปีงบประมาณ พ.ศ.๒๕๖๖
(ป้องราษฎร์ปราบภัย หัวใจคือประชาชน) ลงวันที่ ๑ ธันวาคม ๒๕๖๕

๖. แผนที่ประเทศไทยมาตราส่วน ๑ : ๕๐,๐๐๐ ระวังครอบคลุมพื้นที่ จว.ยะลา

๑. สถานการณ์

ก. สถานการณ์ทั่วไป

สถานีตำรวจภูธรเบตง กำชับให้หน่วยปฏิบัติการเชิงรุกจับกุมบ่อนการพนัน อบายมุขทุกประเภทที่ผิด
กฎหมาย และสื่อลามกอนาจาร ให้บังเกิดผลเป็นรูปธรรม

ข. สถานการณ์เฉพาะ

เพื่อให้การป้องกันปราบปรามตามความผิดเกี่ยวกับบ่อนการพนัน อบายมุขทุกประเภทที่ผิดกฎหมาย
และสื่อลามกอนาจาร ในพื้นที่รับผิดชอบเป็นไปด้วยประสิทธิภาพ ตามนโยบายของรัฐบาล จึงกำหนดมาตรการ
ป้องกันและปราบปราม ดังนี้

๑) กำชับการปฏิบัติ ในความผิดเกี่ยวกับลักลอบเล่นการพนัน สืบสวนหาข่าวเชิงลึกเกี่ยวกับแหล่ง
และสถานที่ที่เคยมีการลักลอบเล่นการพนัน มีพฤติกรรม หรือที่ปรากฏเป็นข่าวว่ามีการลักลอบเปิดบ่อนการพนัน
ในพื้นที่รับผิดชอบ

๒) กวดขัน เพิ่มความเข้มงวดรอบในการตรวจตรา ตรวจสอบและควบคุมการปฏิบัติของสถานบริการและ
สถานประกอบการที่มีลักษณะคล้ายสถานบริการ สถานบันเทิง ผับ บาร์ คาราโอเกะ หรือสถานที่อื่นที่มีลักษณะ
คล้ายกันทุกแห่ง รวมทั้งจัดให้มีการตรวจสอบและสุ่มตรวจการจำหน่ายเครื่องดื่มแอลกอฮอล์ การกระทำผิด
เกี่ยวกับการค้ามนุษย์ ยาเสพติด ในพื้นที่รับผิดชอบ และห้ามผู้มีอายุต่ำกว่า ๑๘ ปีบริบูรณ์เข้าไปทำงานในสถาน
บริการอื่นๆ

๓) ให้กวดขัน เพิ่มความเข้มงวดรอบในการตรวจตรา ตรวจสอบและควบคุมการปฏิบัติของสถานบริการ
และสถานประกอบการที่มีลักษณะคล้ายสถานบริการ สถานบันเทิง ผับ บาร์คาราโอเกะ หรือสถานที่อื่นที่มี

ลับมาก

ลับมาก

ชุดที่ ของ ๒๕ ชุด
หน้าที่ ๒ ของ ๑๐ หน้า

แผน : ปราบปรามจับกุมบ่อนการพนัน อบายมุขทุกประเภทที่ผิดกฎหมายและสื่อลามกอนาจาร

สถานีตำรวจภูธรโกตาบารู

ลักษณะคล้าย กันทุกแห่ง รวมทั้งจัดให้มีการตรวจสอบและสุ่มตรวจการจำหน่ายเครื่องดื่มแอลกอฮอล์ การกระทำผิดเกี่ยวกับการค้ามนุษย์ ยาเสพติด ในพื้นที่รับผิดชอบ

๔) สืบสวนหาข่าวเชิงลึกเกี่ยวกับแหล่ง และสถานที่ที่เคยมีการลักลอบเล่นการพนัน มีพฤติกรรม หรือที่ปรากฏเป็นข่าวว่ามีการลักลอบเปิดบ่อนการพนันในพื้นที่รับผิดชอบ รวมถึงจัดทำข้อมูลรายละเอียดให้ปรากฏรายชื่อบุคคลที่มีประวัติและพฤติกรรมเกี่ยวข้องกับบ่อนการพนัน โดยมอบหมายเจ้าหน้าที่ตำรวจในสังกัด สืบสวนหาข่าว

ค. ฝ่ายตรงข้าม

- ๑) ผู้ประกอบการที่กระทำความผิดกฎหมาย
- ๒) ผู้มีอิทธิพลที่อยู่ในอำนาจมีติดต่อการค้ากับบุคคลที่ไม่หวังดีต่อสังคม
- ๓) ผู้ที่หวังประโยชน์ในทางการเมือง
- ๔) ร้านผลิตสิ่งพิมพ์ต่างๆที่กระทำความผิดกฎหมาย

ง. ฝ่ายเรา

- ๑.) ตำรวจภูธรจังหวัดยะลา
- ๒.) อำเภอรามัน
- ๓.) สถานีตำรวจภูธรเมืองยะลา
- ๔.) สถานีตำรวจภูธรท่าธง
- ๕.) สถานีตำรวจภูธรรามัน
- ๖.) กองร้อยตำรวจตระเวนชายแดนที่ ๔
- ๗.) อาสาสมัครรักษาดินแดนอำเภอรามัน
- ๘.) เทศบาลตำบลโกตาบารู
- ๙.) โรงพยาบาลรามัน
- ๑๐.) การไฟฟ้าส่วนภูมิภาครามัน
- ๑๑) กำลึงภาคประชาชน

๒. ภารกิจ

สถานีตำรวจภูธรโกตาบารู วางแผน อำนวยการ สั่งการ กำกับดูแล การจัดกำลังตำรวจจับผิดชอบและประสานกำลังการปฏิบัติกับหน่วยงานอื่นที่เกี่ยวข้อง เพื่อวางมาตรการป้องกันปราบปรามความผิดเกี่ยวกับบ่อนการพนัน อบายมุข และสื่อลามกอนาจาร ในพื้นที่รับผิดชอบ

๓. การปฏิบัติ

ก. เป้าหมายในการปฏิบัติ

๑) ดำเนินการระดมกวาดล้างความผิดเกี่ยวกับบ่อนการพนัน อบายมุขทุกประเภทในพื้นที่รับผิดชอบ ทุกระยะ ๓ เดือน

๒) ดำเนินการระดมกวาดล้างสื่อลามกอนาจาร ทุกระยะ ๓ เดือน

๓) ดำเนินการกวาดล้างอย่างต่อเนื่อง อย่างน้อยเดือนละ ๔ ครั้ง

๔) ขอความร่วมมือจากผู้ประกอบการ ประชาชน ในการประชาสัมพันธ์

ลับมาก

ลับมาก

ชุดที่ ของ ๒๕ ชุด
หน้าที่ ๓ ของ ๑๐ หน้า

แผน : ปราบปรามจับกุมบ่อนการพนัน อบายมุขทุกประเภทที่ผิดกฎหมายและสื่อลามกอนาจาร

สถานีตำรวจภูธรโกตาบารู

ข. แนวความคิดในการปฏิบัติ

๑) การบริหารจัดการในการป้องกันปราบปราม ความผิดเกี่ยวกับบ่อนการพนัน อบายมุข และสื่อลามกอนาจาร โดยใช้การบูรณาการในลักษณะเข้าถึงพื้นที่ (Area Approach) โดยให้หน่วยรับผิดชอบพื้นที่เป็นหน่วยหลัก และหน่วยส่วนกลางทำหน้าที่สนับสนุน

๒) กรณีเกินขีดความสามารถของหน่วยรับผิดชอบในพื้นที่ให้ร้องขอไปยัง สำนักงานตำรวจแห่งชาติ

๓) จัดตั้งศูนย์อำนวยการเฉพาะกิจการป้องกันปราบปรามเกี่ยวกับบ่อนการพนัน อบายมุข และ สื่อลามกอนาจาร

๔) จัดกำลังชุดปฏิบัติการรับผิดชอบในด้านการป้องกันปราบปราม

๕) ห้ามมิให้ข้าราชการตำรวจเข้าไปเกี่ยวข้องกับยาเสพติด บ่อนการพนันและอบายมุข

๖) ประสานแผน และการปฏิบัติกับหน่วยงานที่เกี่ยวข้อง โดยเฉพาะหน่วยงานทหารในพื้นที่ ฝ่ายปกครอง และเจ้าพนักงานตามกฎหมายเฉพาะเรื่องอย่างใกล้ชิด เพื่อให้เกิดการบูรณาการ และบังคับใช้กฎหมายอย่างมีประสิทธิภาพในการป้องกัน และจัดระเบียบสังคม อย่างเคร่งครัด หากพบว่ามี การฝ่าฝืน หรือไม่ปฏิบัติตามกฎหมาย คำสั่ง ข้อกำหนดที่เกี่ยวข้อง ให้ดำเนินการตามกฎหมายกับผู้ฝ่าฝืนอย่างเคร่งครัด และขยายผลกับผู้เกี่ยวข้องทุกราย ให้มีการมอบหมายผู้บังคับบัญชาเป็นผู้รับผิดชอบในการควบคุม กำกับดูแลการปฏิบัติอย่างชัดเจนและเป็นระบบ

ค. งานป้องกันปราบปราม

๑) สืบสวนหาข่าวเกี่ยวกับบ่อนการพนัน อบายมุข และสื่อลามกอนาจาร โดยเฉพาะข้อมูลที่เกี่ยวข้องกับสถานบริการต่างๆ รวมถึงความผิดเกี่ยวกับการพนัน ยาเสพติด และแหล่งผลิต สถานที่เก็บ สถานที่จำหน่าย รวมถึงบุคคลที่เกี่ยวข้อง โดยจัดทำเป็นข้อมูลท้องถิ่นเป็นระบบ

๒) จัดกำลังเจ้าหน้าที่ทั้งในและนอกเครื่องแบบออกตรวจตราแหล่งจำหน่าย รวมถึงสถานที่ที่แอบแฝงกระทำผิดเกี่ยวกับสื่อลามกอนาจาร อย่างต่อเนื่อง

๓) พิจารณาใบอนุญาตต่างๆ เช่น ใบอนุญาตเกี่ยวกับสิ่งพิมพ์ ใบอนุญาตให้ฉายภาพยนตร์ โดยให้เจ้าหน้าที่ผู้เกี่ยวข้องดำเนินการอย่างละเอียด รอบคอบ เป็นธรรมและเป็นไปตามหลักเกณฑ์ของกฎหมายที่เกี่ยวข้องอย่างเคร่งครัด

๔) ออกกำลังกวาดล้างการป้องกันปราบปรามเกี่ยวกับอบายมุข ตามห้วงระยะเวลาที่เหมาะสม

๕) เมื่อมีการจับกุมผู้กระทำความผิด ให้ถือนโยบายสำคัญในการสอบสวนขยายผลให้ถึงแหล่งผลิต เพื่อดำเนินคดีกับเจ้าของหรือผู้ผลิตสื่อลามกอนาจาร

๖) ตรวจสอบประวัติของผู้ต้องหา เพื่อเพิ่มโทษกับผู้กระทำความผิดซ้ำ

ง. ชุดตำรวจชุมชนและมวลชนสัมพันธ์

๑) ขอความร่วมมือจากผู้ประกอบการ ให้ยกเลิกการค้ากำไรในเชิงพาณิชย์โดยคำนึงถึงคุณธรรมและจริยธรรมที่มีผลกระทบต่อสังคม

๒) พร้อมทั้งให้ประชาสัมพันธ์ สร้างความเข้าใจ และขอความร่วมมือจากผู้ประกอบการสถานบริการ สถานประกอบการที่มีลักษณะคล้ายสถานบริการ สถานบันเทิง ผับ บาร์ คาราโอเกะ หรือสถานที่อื่นที่มีลักษณะคล้ายกัน ให้ดำเนินการภายใต้กฎหมาย ระเบียบ หลักเกณฑ์ และเงื่อนไขที่กำหนด ตามมาตรการควบคุมโรค และคำแนะนำของทางราชการ

ลับมาก

ลับมาก

ชุดที่ ของ ๒๕ ชุด
หน้าที่ ๔ ของ ๑๐ หน้า

แผน : ปราบปรามจับกุมบ่อนการพนัน อบายมุขทุกประเภทที่ผิดกฎหมายและสื่อลามกอนาจาร

สถานีตำรวจภูธรโกตาบารู

๓) ปลุกจิตสำนึกข้าราชการตำรวจทุกระดับชั้น ให้มีสำนึกในการปฏิบัติหน้าที่ โดยไม่มุ่งหวังผลประโยชน์ที่มีควรได้

จ. คำแนะนำในการประสาน

- ๑) แผนนี้มีผลบังคับใช้ตั้งแต่บัดนี้เป็นต้นไป
- ๒) ให้ผู้บังคับบัญชาประชุมชี้แจง ให้กำลังพลที่ปฏิบัติทราบโดยเคร่งครัด
- ๓) ให้ทุกฝ่ายส่งเสริมและสนับสนุนการปฏิบัติตามแผนนี้

๔. ธุรการและการส่งกำลังบำรุง

ก. การรายงาน

งานป้องกันปราบปราม ระดมกวาดล้างอาชญากรรมรองรับ ตามแผนนี้ตามความเหมาะสมอย่างต่อเนื่อง และรายงานสรุปผลการกวาดล้างอาชญากรรม ทุกครั้ง

ข. การส่งกำลังบำรุง

ตามสายงานปกติของหน่วย

๕. การบังคับบัญชาและการสื่อสาร

ก. การบังคับบัญชา

- | | |
|---|---------------------------|
| ๑) ผู้กำกับการ สถานีตำรวจภูธรโกตาบารู | เป็น ผู้อำนวยการศูนย์ |
| ๒) รองผู้กำกับการป้องกันปราบปราม สถานีตำรวจภูธรโกตาบารู | เป็น รองผู้อำนวยการศูนย์ |
| ๓) รองผู้กำกับการ(สอบสวน) สถานีตำรวจภูธรโกตาบารู | เป็น รองผู้อำนวยการศูนย์ |
| ๔) รองผู้กำกับการสืบสวน สถานีตำรวจภูธรโกตาบารู | เป็น รองผู้อำนวยการศูนย์ |
| ๕) รองผู้กำกับการฝ่ายอำนวยการฯ สถานีตำรวจภูธรโกตาบารู | เป็น รองผู้อำนวยการศูนย์ |
| ๖) สารวัตรป้องกันปราบปราม สถานีตำรวจภูธรโกตาบารู | เป็น ผู้ช่วย ผบ.เหตุการณ์ |
| ๗) สารวัตรสืบสวน สถานีตำรวจภูธรโกตาบารู | เป็น ผู้ช่วย ผบ.เหตุการณ์ |
| ๘) สารวัตร(สอบสวน) สถานีตำรวจภูธรโกตาบารู | เป็น ผู้ช่วย ผบ.เหตุการณ์ |
| ๙) สารวัตรอำนวยการ สถานีตำรวจภูธรโกตาบารู | เป็น ผู้ช่วย ผบ.เหตุการณ์ |

ข. การสื่อสาร

๑) ตามสายงานปกติ

๒) ศูนย์ปฏิบัติการสถานีตั้งอยู่ห้องประชุม สถานีตำรวจภูธรโกตาบารู ถนนโต๊ะนิ ตำบลโกตาบารู อำเภอรามัน จังหวัดยะลา ๙๕๑๔๐ หมายเลขโทรศัพท์ ๐ ๗๓๒๐ ๓๔๕๐ /โทรสาร ๐ ๗๓๒๐ ๓๔๔๙

(ก) ศูนย์วิทยุสถานีตำรวจภูธรเบตง “โกตา” โดยใช้ช่องความถี่

ช่องความถี่หลัก VHF ๑๕๒.๖๐๐

ช่องความถี่สำรอง VHF ๑๕๑.๘๐๐

(ข) ทางโทรศัพท์/โทรสารหมายเลข ๐-๗๓๒๐-๓๔๕๐

ลับมาก

ลับมาก

ชุดที่ ของ ๒๕ ชุด
หน้าที่ ๕ ของ ๑๐ หน้า

แผน : ปราบปรามจับกุมบ่อนการพนัน อบายมุขทุกประเภทที่ผิดกฎหมายและสื่อลามกอนาจาร
สถานีตำรวจภูธรโกตาบารู

ตอบรับ : ทาง วิทยุ/หนังสือ



พันตำรวจเอก

(ทวีศักดิ์ ทองสองสี)

ผู้กำกับการ สถานีตำรวจภูธรโกตาบารู

ผนวก ก : โครงสร้างการจัดตั้ง ศปก.

ผนวก ข : การจัดกำลัง

ผนวก ค : สื่อสาร

ผนวก ง : แจกจ่าย

ลับมาก

ลับมาก

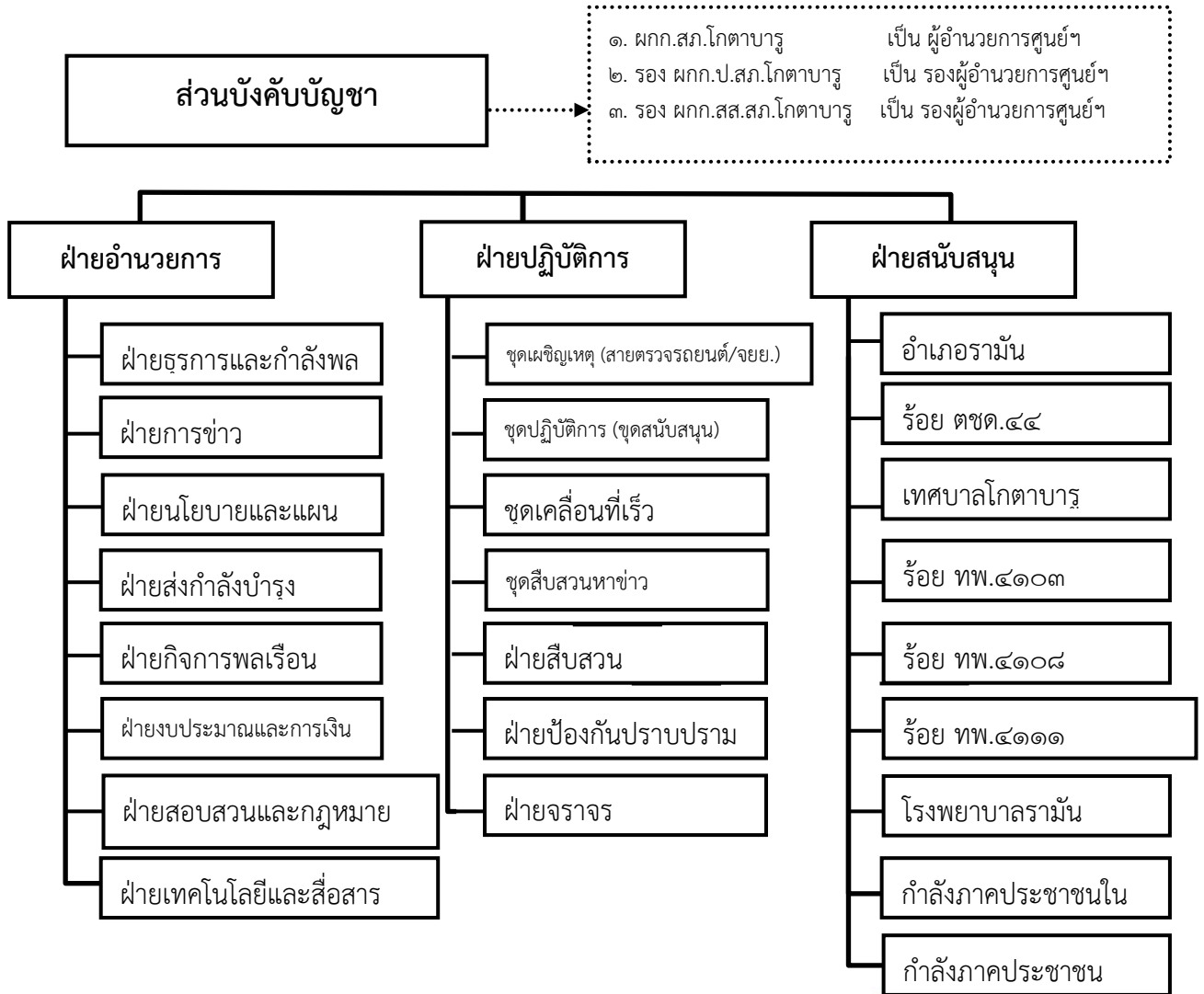
ชุดที่ ของ ๒๕ ชุด
หน้าที่ ๖ ของ ๑๐ หน้า

แผน : ปราบปรามจับกุมบ่อนการพนัน อบายมุขทุกประเภทที่ผิดกฎหมายและสื่อลามกอนาจาร

สถานีตำรวจภูธรโกตาบารู

ผนวก : ก (โครงสร้างการจัดตั้ง ศปก.สภ.เบตง) ประกอบแผน : ปราบปรามจับกุมบ่อนการพนัน อบายมุขทุกประเภท
ที่ผิดกฎหมาย และสื่อลามกอนาจาร สภ.เบตง

โครงสร้างการจัดตั้ง ศปก.สภ.โกตาบารู



พันตำรวจเอก

(ทวีศักดิ์ ทองสองสี)

ผู้กำกับการ สถานีตำรวจภูธรโกตาบารู

ลับมาก

ลับมาก

ชุดที่ ของ ๒๕ ชุด
หน้าที่ ๗ ของ ๑๐ หน้า

แผน : ปราบปรามจับกุมบ่อนการพนัน อบายมุขทุกประเภทที่ผิดกฎหมายและสื่อลามกอนาจาร

สถานีตำรวจภูธรโกตาบารู

ผนวก : ข (การจัดกำลัง) ประกอบแผน : ปราบปรามจับกุมบ่อนการพนัน อบายมุขทุกประเภทที่ผิดกฎหมาย

และสื่อลามกอนาจาร สภ.โกตาบารู

๑. ส่วนบังคับบัญชา

ก. ผู้กำกับการ สถานีตำรวจภูธรโกตาบารู/ผู้อำนวยการศูนย์ปฏิบัติการสถานีตำรวจภูธรโกตาบารู

ข. รองผู้กำกับการป้องกันปราบปราม สถานีตำรวจภูธรโกตาบารู/รองผู้อำนวยการศูนย์ปฏิบัติการสถานีตำรวจภูธรโกตาบารู

ค. รองผู้กำกับการสอบสวน สถานีตำรวจภูธรโกตาบารู/รองผู้อำนวยการศูนย์ปฏิบัติการ สถานีตำรวจภูธรโกตาบารู

ง. รองผู้กำกับการสืบสวนสถานีตำรวจภูธรโกตาบารู/รองผู้อำนวยการศูนย์ปฏิบัติการสถานีตำรวจภูธรโกตาบารู

๒. ส่วนอำนวยการ

ก. สารวัตรป้องกันปราบปราม สถานีตำรวจภูธรโกตาบารู/หัวหน้า

ข. รองสารวัตรฯ เวยอำนวยการศูนย์ปฏิบัติการสถานีตำรวจภูธรโกตาบารู ประจำวัน/รองหัวหน้า

ค. เจ้าหน้าที่เวรอำนวยการศูนย์ปฏิบัติการสถานีตำรวจภูธรโกตาบารู ประจำวัน/เจ้าหน้าที่

๓. ส่วนปฏิบัติการ

ก. พื้นที่ชั้นนอก ใช้กำลังเจ้าหน้าที่ทหารพราน

- ตั้งจุดตรวจหน้าฐาน และลาดตระเวน

ข. พื้นที่ชั้นกลาง ใช้กำลังประจำด่าน ชคต.ตำบล

- จุดตรวจ หน้าฐาน ชคต.

ค. พื้นที่ชั้นใน

- กำลังสายตรวจ ชุดสืบสวน จนท.จราจร สถานีตำรวจภูธรโกตาบารู

- กำลังสมาชิกอาสาสมัครรักษาดินแดนอำเภอรามัน

- กำลังภาคประชาชนอาสาสมัคร

๑) สถานีตำรวจภูธรเบตง

ก. กำลังชุดปฏิบัติการสายตรวจจรจรยนต์/รถจักรยานยนต์

- ปฏิบัติหน้าที่ร้อยเวรป้องกันปราบปราม ๓ นาย

- ชุดปฏิบัติการสายตรวจจรจรยนต์ ๓ ชุดปฏิบัติการ ชุดละ ๗ นาย รวม ๒๑ นาย

ข. กำลังชุดปฏิบัติการสืบสวน

- กำลัง ๑ ชป. รวม ๑๑ นาย

ค. กำลังชุดปฏิบัติการสายตรวจจราจร

- กำลัง ๑ ชป. รวม ๖ นาย

ง. กำลังชุดปฏิบัติการตำรวจชุมชนสัมพันธ์

- กำลัง ๑ ชป. ๕ นาย

ลับมาก

ลับมาก

ชุดที่ ของ ๒๕ ชุด
หน้าที่ ๘ ของ ๑๐ หน้า

แผน : ปรามปรามจับกุมบ่อนการพนัน อบายมุขทุกประเภทที่ผิดกฎหมายและสื่อลามกอนาจาร
สถานีตำรวจภูธรโกตาบารู

ผนวก : ข (การจัดกำลัง) ประกอบแผนปรามปรามจับกุมบ่อนการพนัน อบายมุขทุกประเภทที่ผิดกฎหมาย
และสื่อลามกอนาจาร สภ.โกตาบารู

๓. หน่วยกำลังนอกเขตพื้นที่ ที่พร้อมให้การสนับสนุน

-สนับสนุนการปฏิบัติเมื่อสั่งการ



พันตำรวจเอก

(ทวีศักดิ์ ทองสองสี)

ผู้กำกับการสถานีตำรวจภูธรโกตาบารู

ลับมาก

ลับมาก

ชุดที่ ของ ๒๕ ชุด
หน้าที่ ๙ ของ ๑๐ หน้า

แผน : ปราบปรามจับกุมบ่อนการพนัน อบายมุขทุกประเภทที่ผิดกฎหมายและสื่อลามกอนาจาร

สถานีตำรวจภูธรโกตาบารู

ผนวก : ค (การสื่อสาร) ประกอบแผนปราบปรามจับกุมบ่อนการพนัน อบายมุขทุกประเภทที่ผิดกฎหมาย และสื่อลามกอนาจาร สภ.โกตาบารู



พันตำรวจเอก

(ทวีศักดิ์ ทองสองสี)

ผู้กำกับการสถานีตำรวจภูธรโกตาบารู

ลับมาก

ลับมาก

ชุดที่ ของ ๒๕ ชุด
หน้าที่ ๑๐ ของ ๑๐ หน้า

แผน : ปราบปรามจับกุมบ่อนการพนัน อบายมุขทุกประเภทที่ผิดกฎหมายและสื่อลามกอนาจาร

สถานีตำรวจภูธรโกตาบารู

ผนวก : ง (รายการแจกจ่าย) ประกอบแผนปราบปรามจับกุมบ่อนการพนัน อบายมุขทุกประเภทที่ผิดกฎหมาย

และสื่อลามกอนาจาร สภ.โกตาบารู

ลำดับ	แผนงาน	จำนวนชุด	ชุดที่
๑.	ตัวจริง / คู่ฉบับ	๒	๑ - ๒
๒.	ตำรวจภูธรจังหวัดยะลา	๑	๓
๓.	กรมทหารพรานที่ ๔๑	๑	๔
๔.	ฝ่ายปกครองอำเภอรามัน	๑	๕
๕.	สถานีตำรวจภูธรรามัน	๑	๖
๖.	สถานีตำรวจภูธรท่าธง	๑	๗
๗.	สถานีตำรวจภูธรเมืองยะลา	๑	๘
๘.	เทศบาลตำบลโกตาบารู	๑	๙
๙.	กู้ชีพ - กู้ภัย	๑	๑๐
๑๐.	งานป้องกันปราบปราม สภ.โกตาบารู	๑	๑๑
๑๑.	งานจราจร สภ.โกตาบารู	๑	๑๒
๑๒.	งานชุมชนและมวลชนสัมพันธ์ สภ.โกตาบารู	๑	๑๓
๑๓.	สื่อสาร สภ.โกตาบารู	๑	๑๔
๑๕.	งานสืบสวน สภ.โกตาบารู	๑	๑๕
๑๔.	อะไหล่	๓	๑๖-๑๘

พันตำรวจเอก

(ทวีศักดิ์ ทองสองสี)

ผู้กำกับการสถานีตำรวจภูธรโกตาบารู

ลับมาก